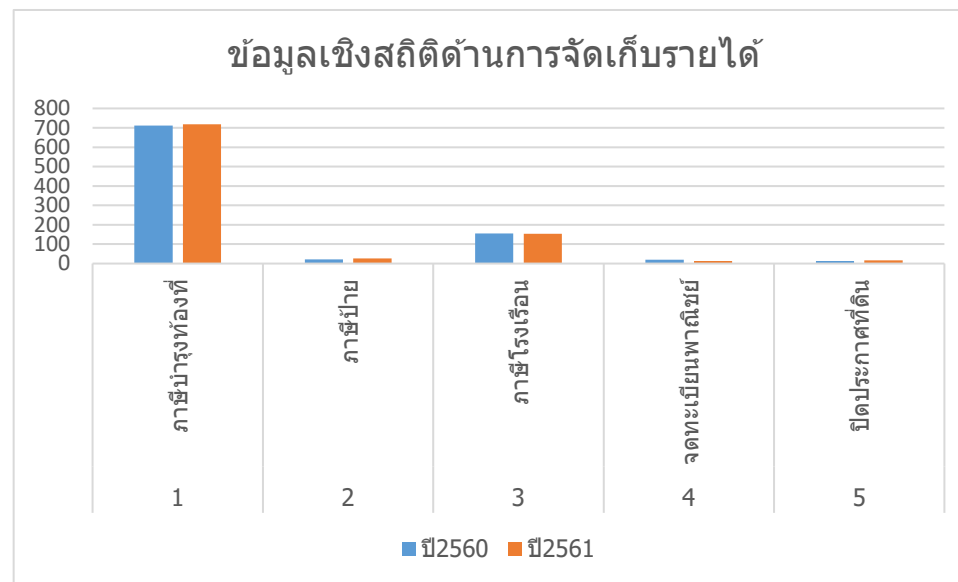


ข้อมูลเชิงสถิติด้านการจัดเก็บรายได้			
เปรียบเทียบระหว่างปี ๒๕๖๐ - ๒๕๖๑			
ลำดับ	รายการ	ปี๒๕๖๐	ปี๒๕๖๑
๑	ภาษีบำรุงท้องที่	๗๑๒	๗๑๘
๒	ภาษีป้าย	๒๒	๒๖
๓	ภาษีโรงเรือน	๑๕๕	๑๕๔
๔	จัดทะเบียนพาณิชย์	๑๙	๑๔
๕	ปิดประกาศที่ดิน	๑๔	๑๖



ข้อมูลเชิงสถิติด้านการให้บริหารประชาชนและอื่นๆ			
เปรียบเทียบระหว่างปี ๒๕๖๐ - ๒๕๖๑			
ลำดับ	รายการ	ปี๒๕๖๐	ปี๒๕๖๑
๑	ผู้สูงอายุ	๕๖๕	๖๓๖
๒	ผู้พิการ	๙๕	๙๙
๓	ผู้ป่วยเอดส์	๓๘	๓๙
๔	นักเรียน ศพด(วัย๒-๔ปี)	๕๘	๖๔
๕	ออกหนังสือรับรองสิ่งปลูกสร้าง	๒๖	๑๙

