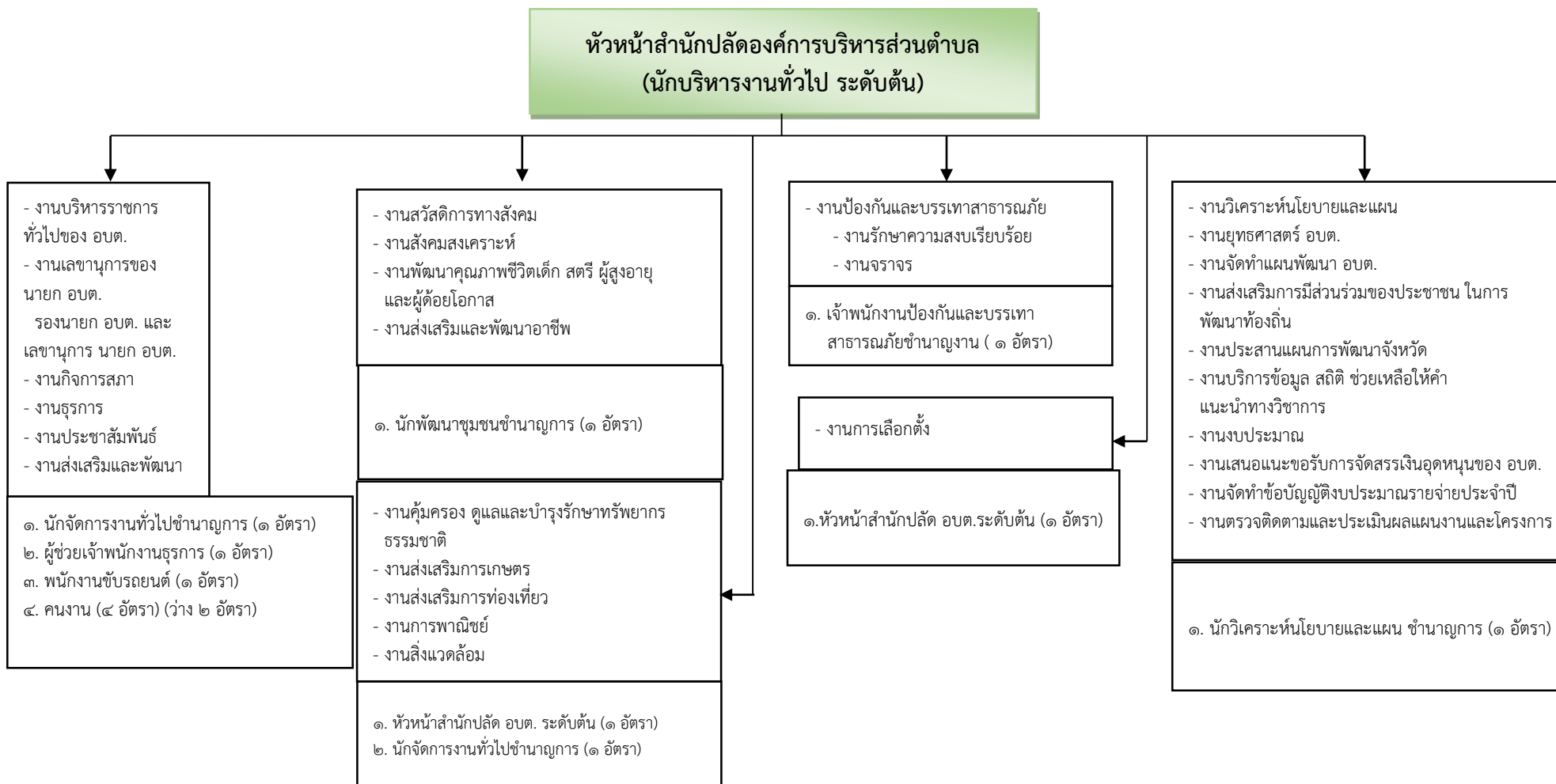
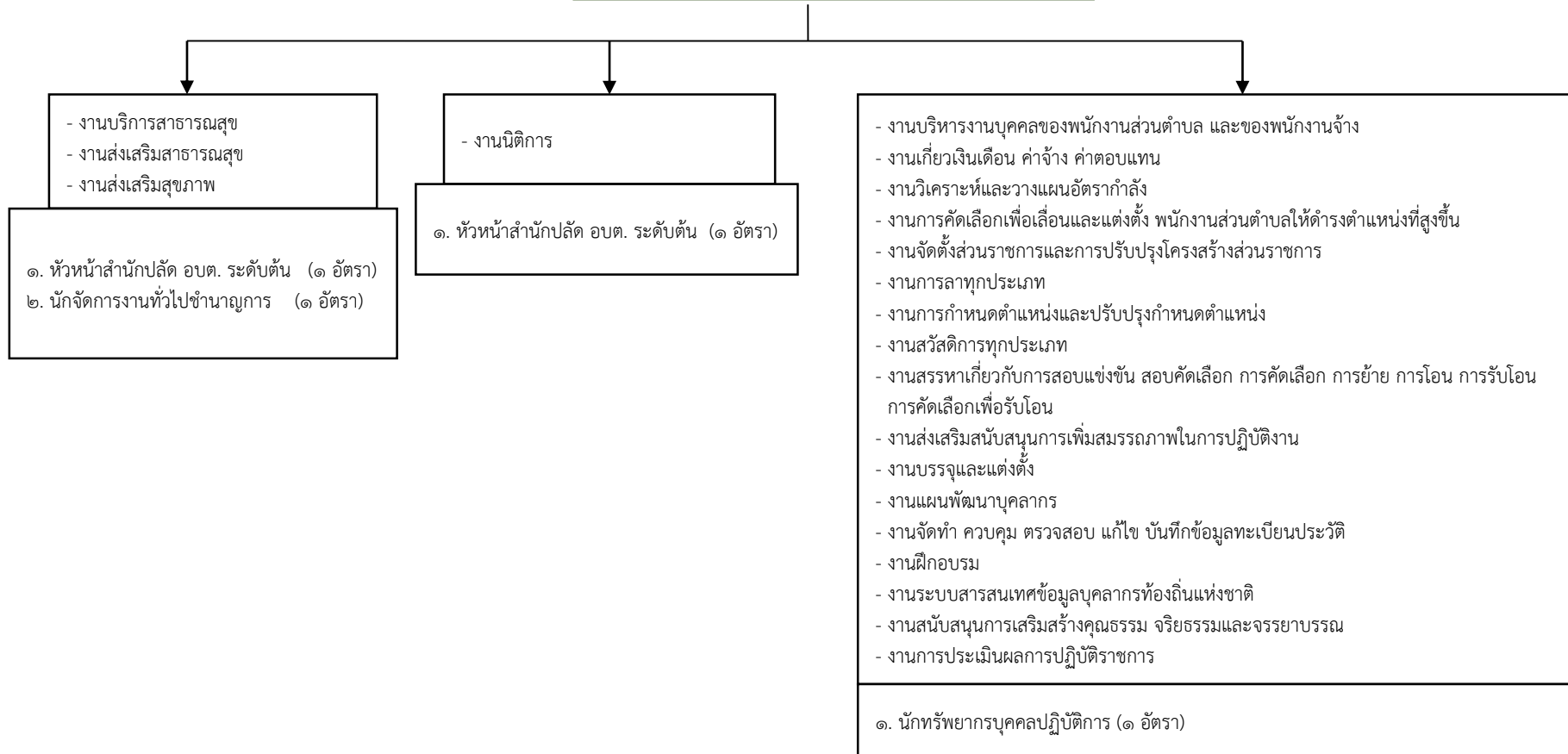


# แผนภูมิโครงสร้างการแบ่งส่วนราชการ

ผังโครงสร้างสำนักปลัดองค์การบริหารส่วนตำบลป่าก่อคำ อำเภอแม่ลาว จังหวัดเชียงราย

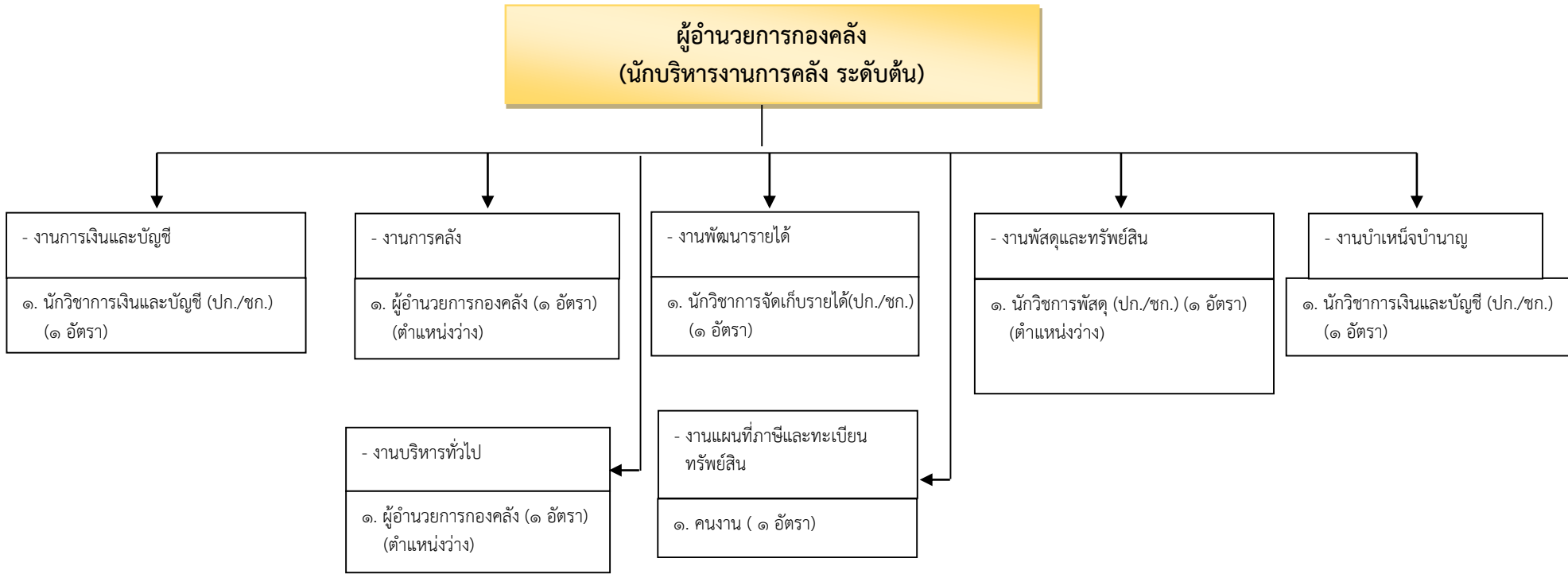


หัวหน้าสำนักปลัดองค์การบริหารส่วนตำบล  
(นักบริหารงานทั่วไป ระดับต้น)



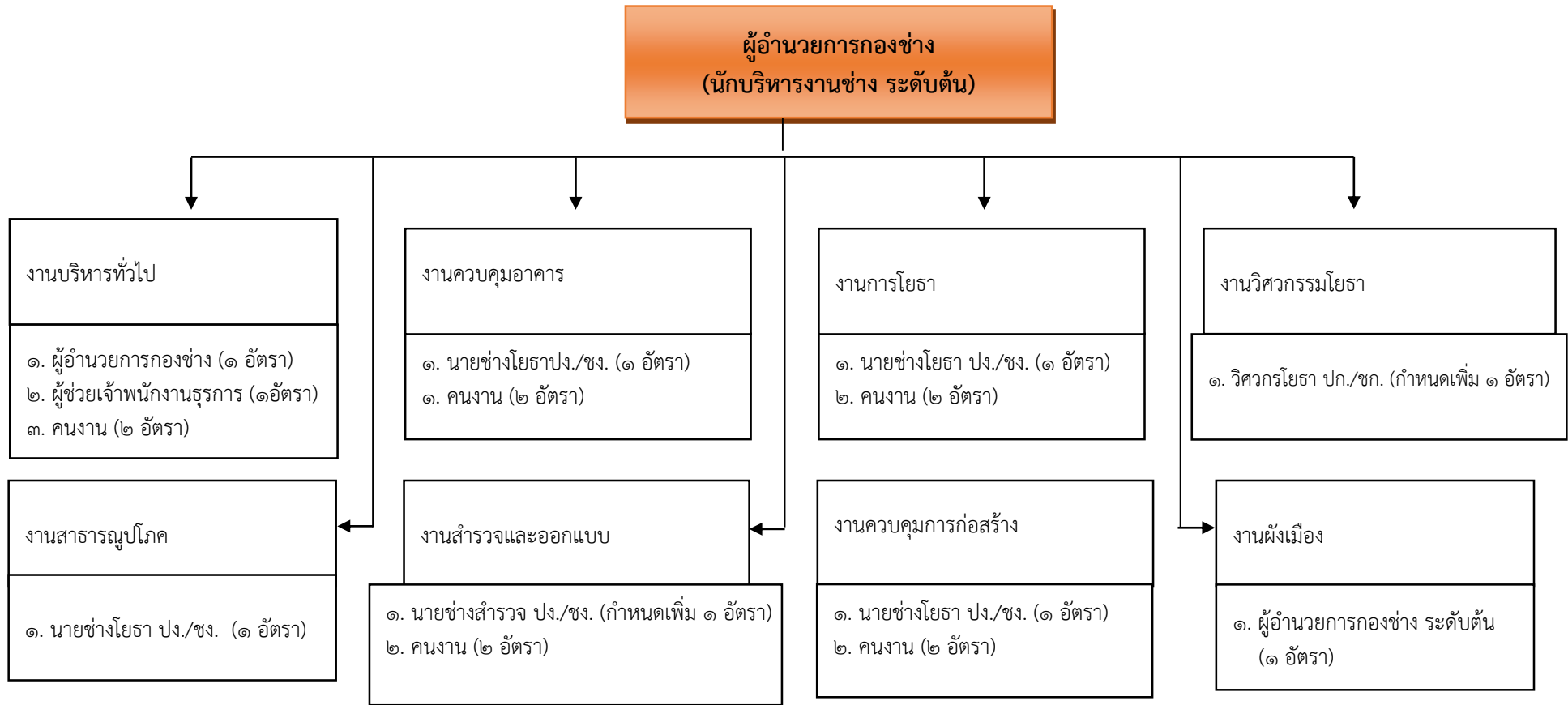
ระดับ	สูง (ที่มี/ที่ว่าง)	กลาง (ที่มี/ที่ว่าง)	ต้น (ที่มี/ที่ว่าง)	ปก./ชก. (ที่มี/ที่ว่าง)	ปง./ชง. (ที่มี/ที่ว่าง)	ลูกจ้างประจำ (ที่มี/ที่ว่าง)	พนักงานจ้างตามภารกิจ (ที่มี/ที่ว่าง)	พนักงานจ้าง (ที่มี/ที่ว่าง)	รวมทั้งสิ้น (ที่มี/ที่ว่าง)
จำนวน	-	-	๑/-	๓/-	๑/-	-	๒/-	๔/๒	๑๑/๒

ผังโครงสร้าง กองคลังองค์การบริหารส่วนตำบลปากอ้อม



ระดับ	สูง (ที่มี/ที่ว่าง)	กลาง (ที่มี/ที่ว่าง)	ต้น (ที่มี/ที่ว่าง)	ปก./ชก. (ที่มี/ที่ว่าง)	ปจ./ชง. (ที่มี/ที่ว่าง)	ลูกจ้างประจำ (ที่มี/ที่ว่าง)	พนักงานจ้าง (ที่มี/ที่ว่าง)	รวมทั้งสิ้น (ที่มี/ที่ว่าง)
จำนวน	-/-	-/-	-/๑	๒/๑	-/-	-/-	๑/-	๔/๒

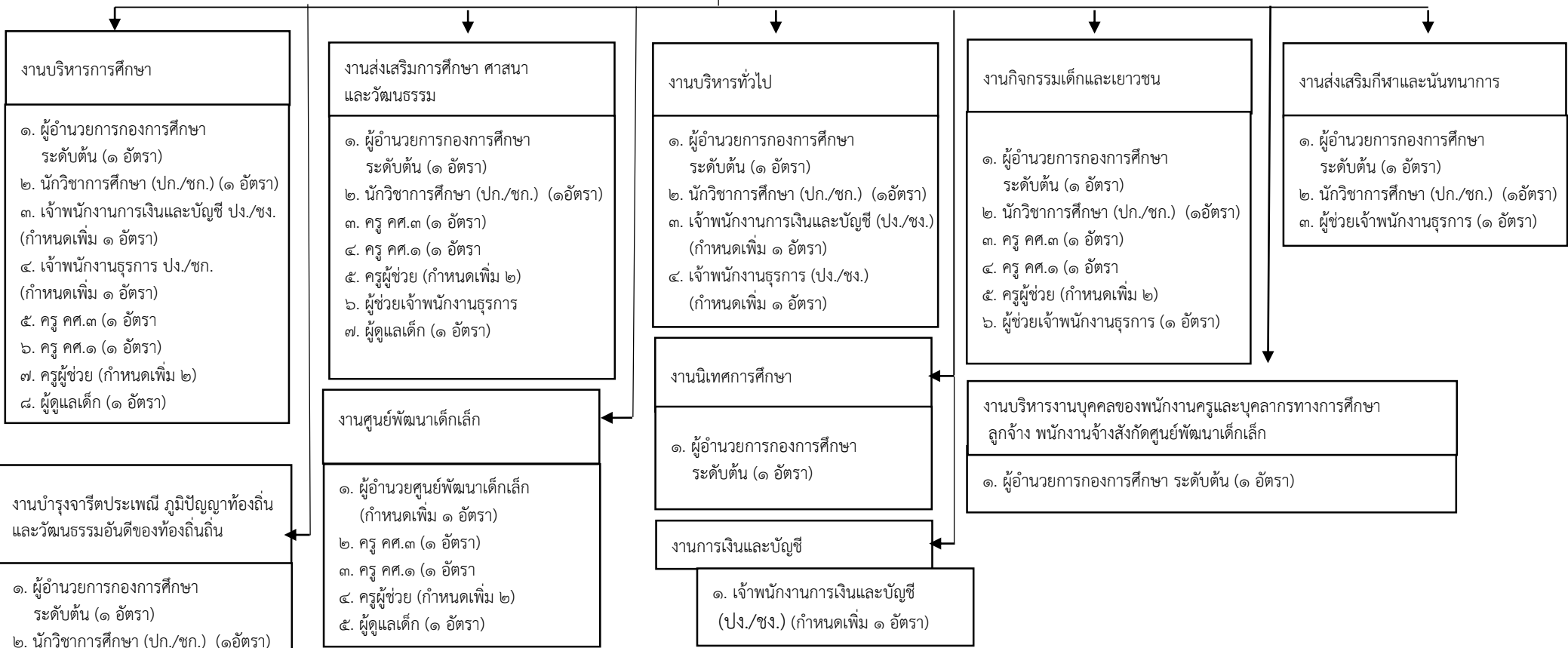
ผังโครงสร้าง กองช่างองค์การบริหารส่วนตำบลป่าก่อคำ



ระดับ	สูง (ที่มี/ที่ว่าง)	กลาง (ที่มี/ที่ว่าง)	ต้น (ที่มี/ที่ว่าง)	ปก./ชก. (ที่มี/ที่ว่าง)	ปง./ชง. (ที่มี/ที่ว่าง)	ลูกจ้างประจำ (ที่มี/ที่ว่าง)	พนักงานจ้างตามภารกิจ (ที่มี/ที่ว่าง)	พนักงานจ้าง (ที่มี/ที่ว่าง)	รวมทั้งสิ้น (ที่มี/ที่ว่าง)
จำนวน	-	-	๑/-	-/๑	๑/๑	-/-	๑/-	๒/-	๕/๒

## ผังโครงสร้าง กองการศึกษา ศาสนา และวัฒนธรรม องค์การบริหารส่วนตำบลปากท่อ

ผู้อำนวยการกองการศึกษา  
(นักบริหารงานการศึกษา ระดับต้น)



ระดับ	สูง (ที่มี/ ที่ว่าง)	กลาง (ที่มี/ ที่ว่าง)	ต้น (ที่มี/ ที่ว่าง)	ปก./ ชก. (ที่มี/ ที่ว่าง)	ปง./ ชง. (ที่มี/ ที่ว่าง)	ผู้อำนวยการ ศูนย์พัฒนา เด็กเล็ก (ที่มี/ที่ว่าง)	ครูผู้ดูแล เด็ก (ที่มี/ที่ว่าง)	ครูผู้ช่วย (ที่มี/ที่ว่าง)	ลูกจ้างประจำ (ที่มี/ที่ว่าง)	พนักงานจ้าง ตามภารกิจ (ที่มี/ที่ว่าง)	พนักงานจ้าง (ที่มี/ที่ว่าง)	รวมทั้งสิ้น (ที่มี/ที่ว่าง)
จำนวน	-/-	-/-	๑/-	๑/-	-/๒	-/๑	๒/-	-/๒	-/-	๒/-	-/-	๖/๔

ผังโครงสร้าง หน่วยงานตรวจสอบภายใน องค์การบริหารส่วนตำบลป่าก่อดำ

