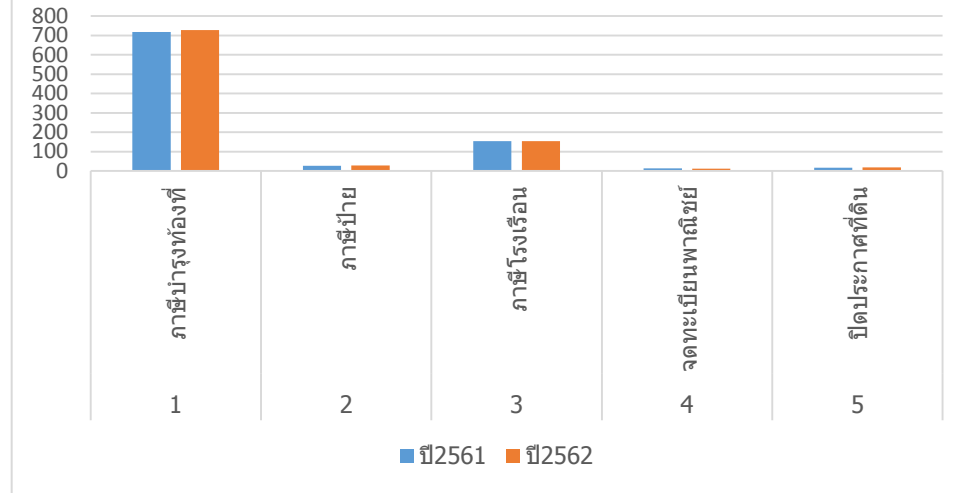


ข้อมูลเชิงสถิติด้านการจัดเก็บรายได้

เปรียบเทียบระหว่างปี 2561 - 2562

ลำดับ	รายการ	ปี2561	ปี2562
1	ภาษีบำรุงท้องที่	718	728
2	ภาษีป้าย	26	28
3	ภาษีโรงเรือน	154	154
4	จดทะเบียนพาณิชย์	14	11
5	ปิดประกาศที่ดิน	16	18

ข้อมูลเชิงสถิติด้านการจัดเก็บรายได้



ข้อมูลเชิงสถิติด้านการให้บริการประชาชนและอื่นๆ

เปรียบเทียบระหว่างปี 2561 - 2562

ลำดับ	รายการ	ปี2561	ปี2562
1	ผู้สูงอายุ	636	710
2	ผู้พิการ	99	97
3	ผู้ป่วยเอดส์	39	40
4	นักเรียนศพด(วัย2-4ปี)	64	45
5	ออกหนังสือรับรองสิ่งปลูกสร้าง	19	26

ข้อมูลเชิงสถิติด้านการให้บริการประชาชนและอื่นๆ

